

福岡正信 自然農園

農園 だより 年末・年始号

瀬戸内海に面し、里山が広がる温暖な愛媛県伊予市。
自然農法の提唱者・福岡正信から三世代にわたり
「自然農法」で、小さな農園を営んでいます。
今月もみなさまに、作物のこと、日々のこと、
なりわいへの想いをお届けします。



本年も一年間大変お世話になり 感謝申し上げます。

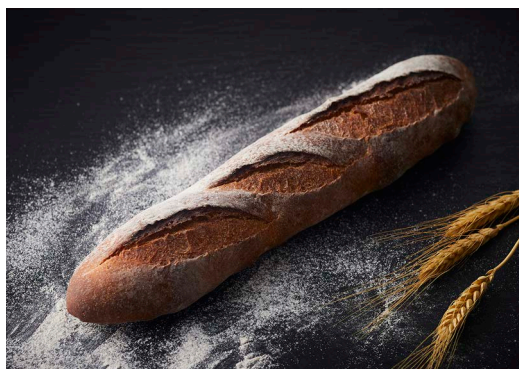
急な冷え込みで日本列島は、寒風と白銀模様が広がっています。

ただ、柑橘農家にとって年末年始は、たくさんの柑橘の収穫がスタートする時期でもあります。また、3月まで続く最盛期の忙しい出荷と並行して、5月の田植え準備でもある育苗なども行います。当たり目の日々ですが、とても気高く、雄大な自然の表情は、毎年異なります。

農作物と対峙し、たくさんの年月を重ねても
自然への応えはひとつではなく
その時々で出来る最たるを想像し寄り添いながら
恵みに感謝をし、いただくことから始めたい。

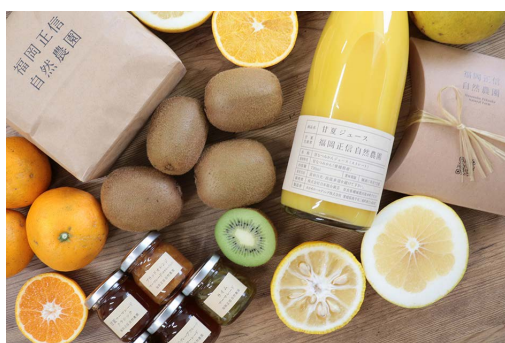


私たちのちょっとした挑戦から誕生した、
当園の小麦粉を使ったバターは、
大変反響をいただきました。
また、天候に恵まれ、樹齢を重ねて
美味しく育ったグリーングレープフルーツも、
ギフトでのご用命や
リピート購入をいただいております。



日々、皆さまの温かなご意見に率直に嬉しく感じます。
これから歩む道中も、ひとつひとつを丁寧に
皆さまのお喜びの表情を想像しながら、
私たちの想いのストーリー・商品や催しの
ご案内をさせていただければと思っておりますので
引き続き、どうぞよろしくお願いいたします！

来る年が、幸多き一年でありますよう
お祈りいたしております。



「2023 お楽しみセット」ご予約受付中です

皆様へ日頃の感謝を込めて
たくさんの自慢の商品をお手元にとって楽しんでいただきたく
いとの想いから、お得なセットをご用意いたしました。
何が入っているかは、届いてからのお楽しみ！
この機会にぜひ、さまざまな商品をお楽しみください。

これから
ご紹介予定の柑橘

- ・ネーブル（1月～2月）
- ・はっさく（1月～3月）
- ・文旦（1月～4月）
- ・甘夏（2月～）

※販売時期はおおよその目安です。天候等により変更になることがあります。